

# KNIŽNICA PRE 21. STOROČIE

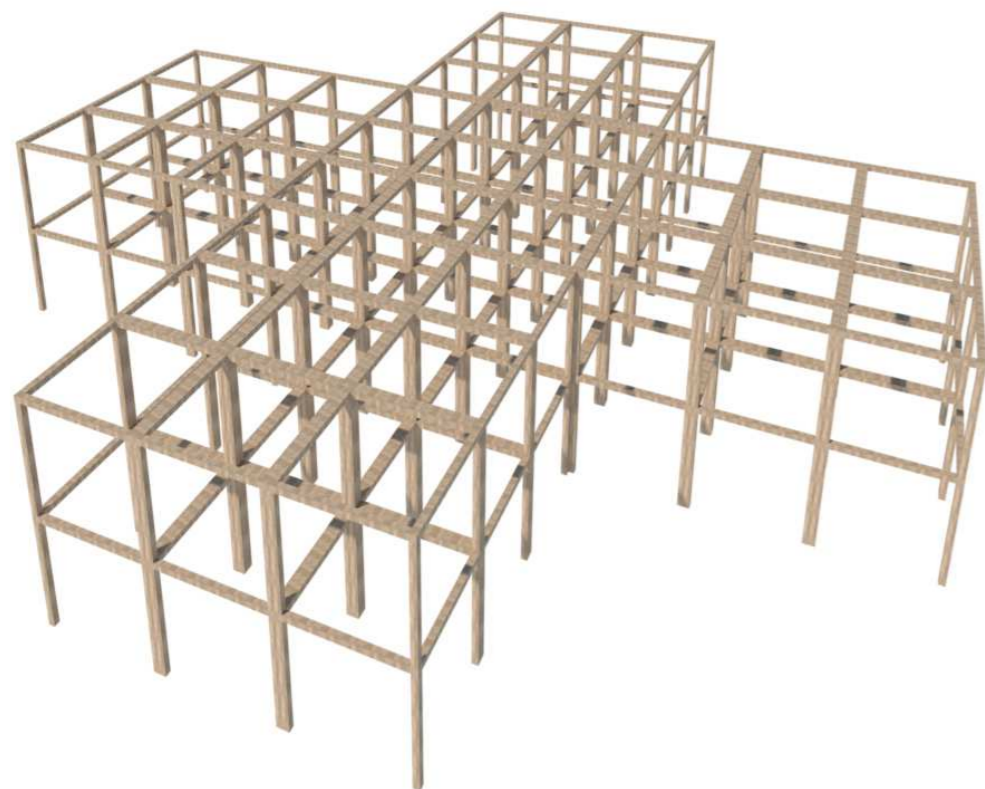
Fakulta architektúry VUT v Brne  
Ateliér 1 - Ing. arch. Jan Kratochvíl  
Zimný semester 2020/2021  
Táňa Góczeová

# Lokalita

Parcela pre navrhnutú knižnicu sa nachádza na sídlisku Západ v meste Poprad. V blízkom okolí je základná škola s materskou školou, špeciálna základná škola, detské ihriská, domov dôchodcov a bytovky, takže knižnica určite priláka množstvo návštevníkov.

Na tomto sídlisku sa už nachádza jedna knižnica, tá však neponúka žiadne multifunkčné priestory a je situovaná na pomerne odľahlom mieste, preto bude presunutá do nových atraktívnejších priestorov.

Knižnica je situovaná na severnej polovici pozemku, na južnej časti budú vysadené stromy, ktoré zabezpečia, aby sa ruch z hlavnej cesty nedostal až do knižnice.



## Stavebno-konštrukčné riešenie

Knižnica je navrhnutá ako skeletová stavba. Konštrukcia pozostáva z drevených modulových rámov v tvare kocky s rozmermi 3x3x3 m. Toto riešenie by malo značne urýchliť a zjednodušiť výstavbu.

Stropy sú navrhnuté železobetónové. Plochá zelená strecha má v strede štvorcový presklenný otvor, ktorý presvetlí celú halu a hlavne strom v strede knižnice.

Sú použité veľké drevené okná. Fasáda je obložená dreveným obkladom.

Knižnica bude vetraná rekuperačne.

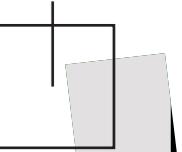
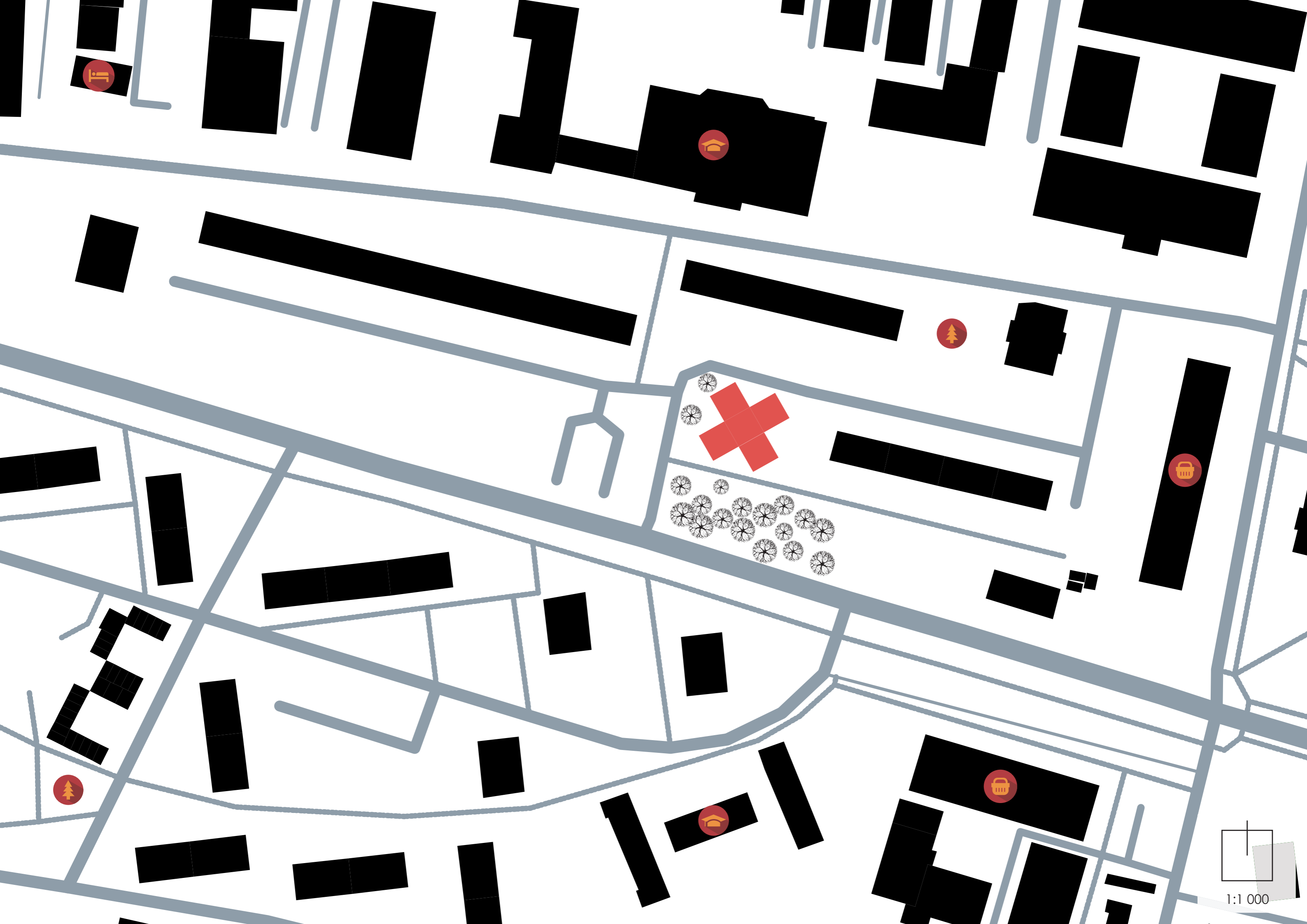
## Dispozičné usporiadanie

Vstupné podlažie obsahuje zádverie s odkladacími priestormi, recepciu, halu, ktorej hlavnou dominantou je strom v jej strede, toalety, tvorivú miestnosť a detský kútik, ktorý je strategicky umiestnený vedľa bistra tak, aby odtiaľ rodičia mali dobrý výhľad na svoje deti.

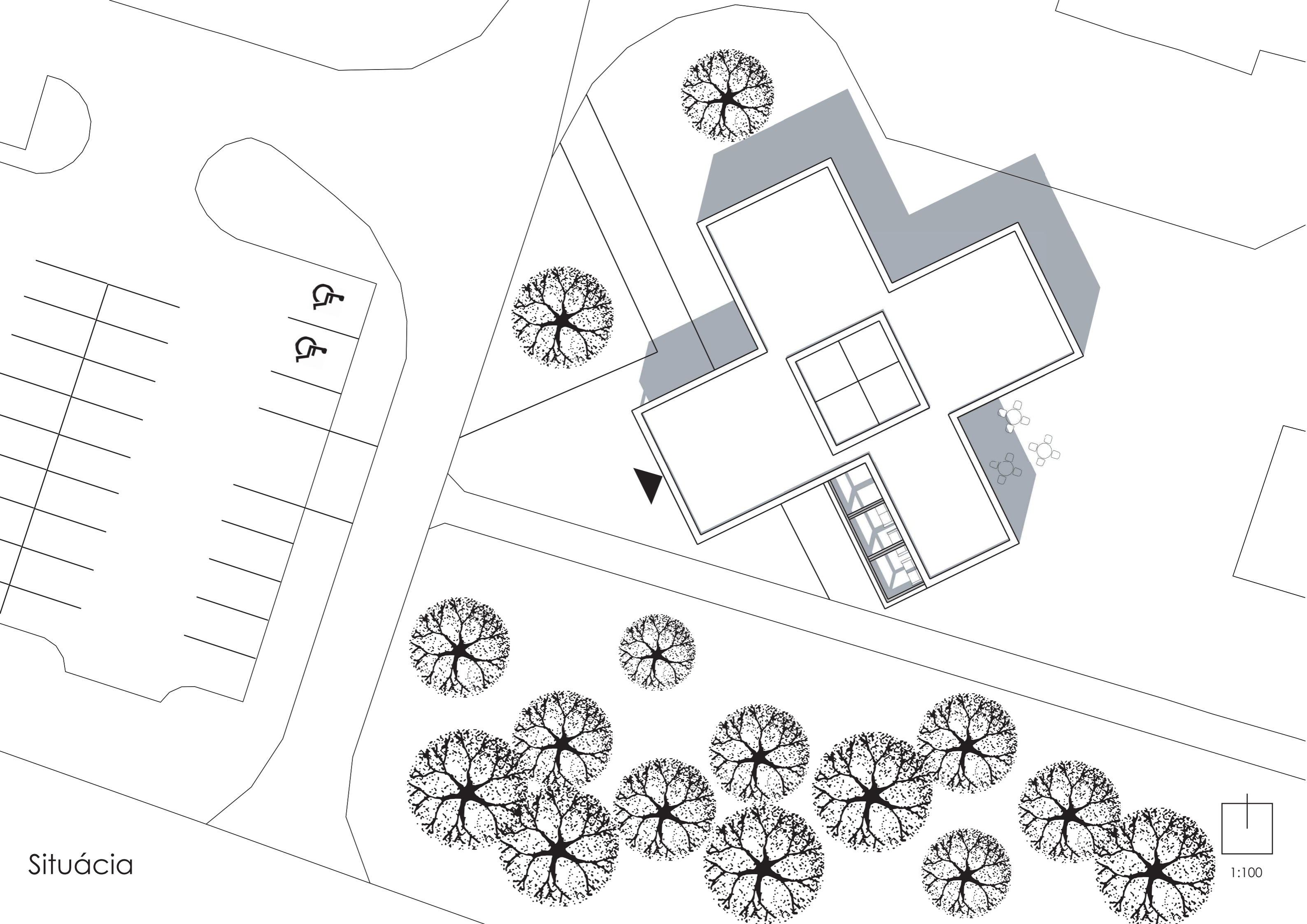
Na druhé podlažie sa dá vstúpiť dvoma schodiskami a výťahom. Nachádza sa tu študovňa, klubovňa, oddelenie pre mládež, prednášková miestnosť, ktorá sa dá využiť aj ako kino, terasa, na ktorú sa dá vyjsť z haly alebo z prednáškového oddelenia a herňa spojená s PC miestnosťou.

Keďže táto knižnica je len pobočkou Podtatranskej knižnice v Poprade, nenachádza sa tu sklad kníh a jednotlivé knihy sú podľa žánru rozmiestnené po daných miestnostiach.

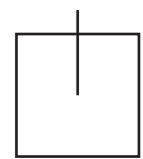




1:1 000



Situácia

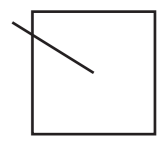


1:100

# Pôdorys 1NP



101	Zádverie	24 m <sup>2</sup>
102	Hala	95 m <sup>2</sup>
103	Výťah	7 m <sup>2</sup>
104	Bistro	51 m <sup>2</sup>
105	Zázemie bistra	23 m <sup>2</sup>
106	Detský kútik	32 m <sup>2</sup>
107	Tvorivá dielňa	33 m <sup>2</sup>
108	Chodba	17 m <sup>2</sup>
109	WC inv. ženy	7 m <sup>2</sup>
110	WC ženy	16 m <sup>2</sup>
111	Upratovacia + technická miestnosť	8 m <sup>2</sup>
112	WC muži	16 m <sup>2</sup>
113	WC inv. muži	7 m <sup>2</sup>

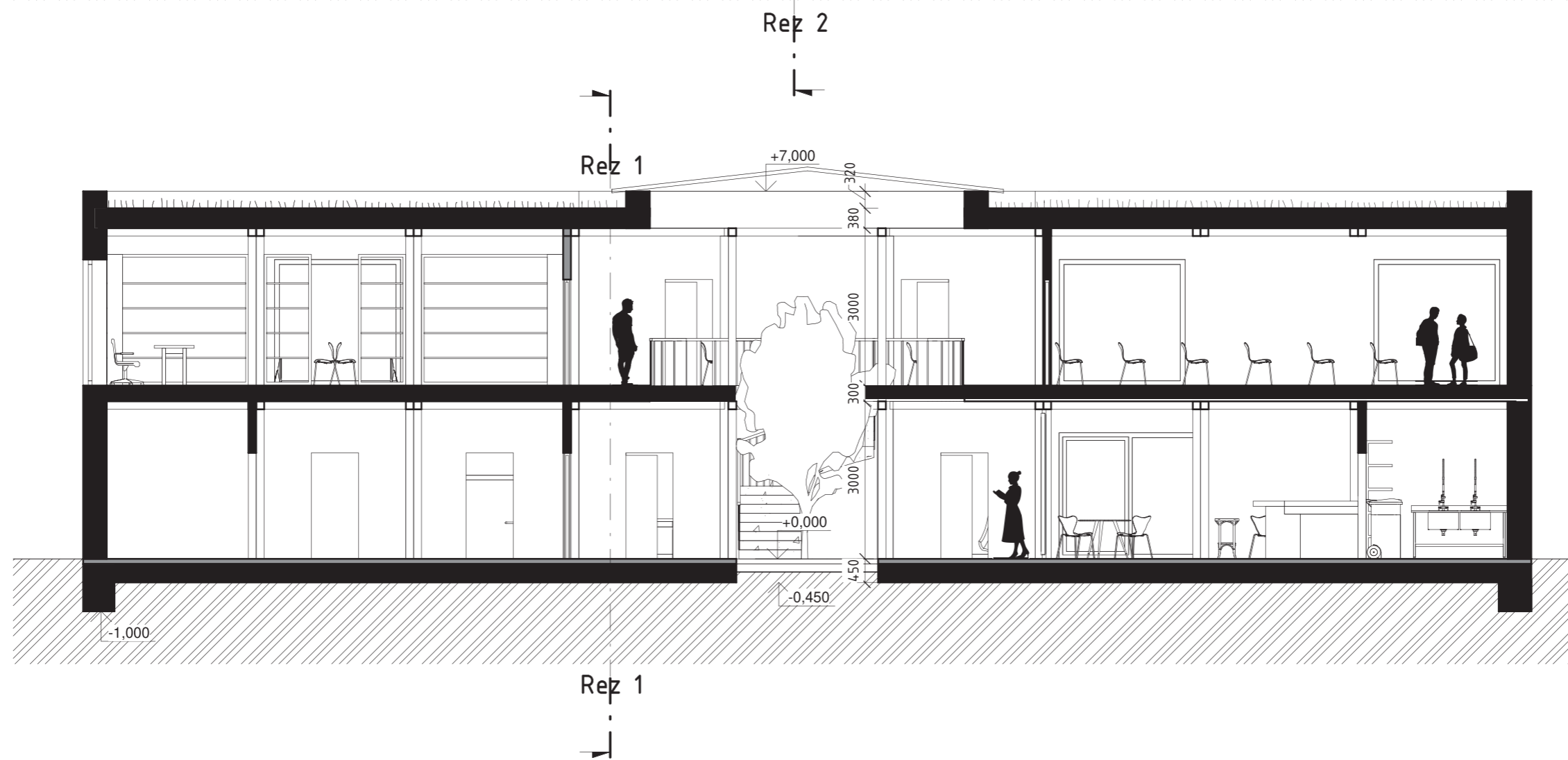
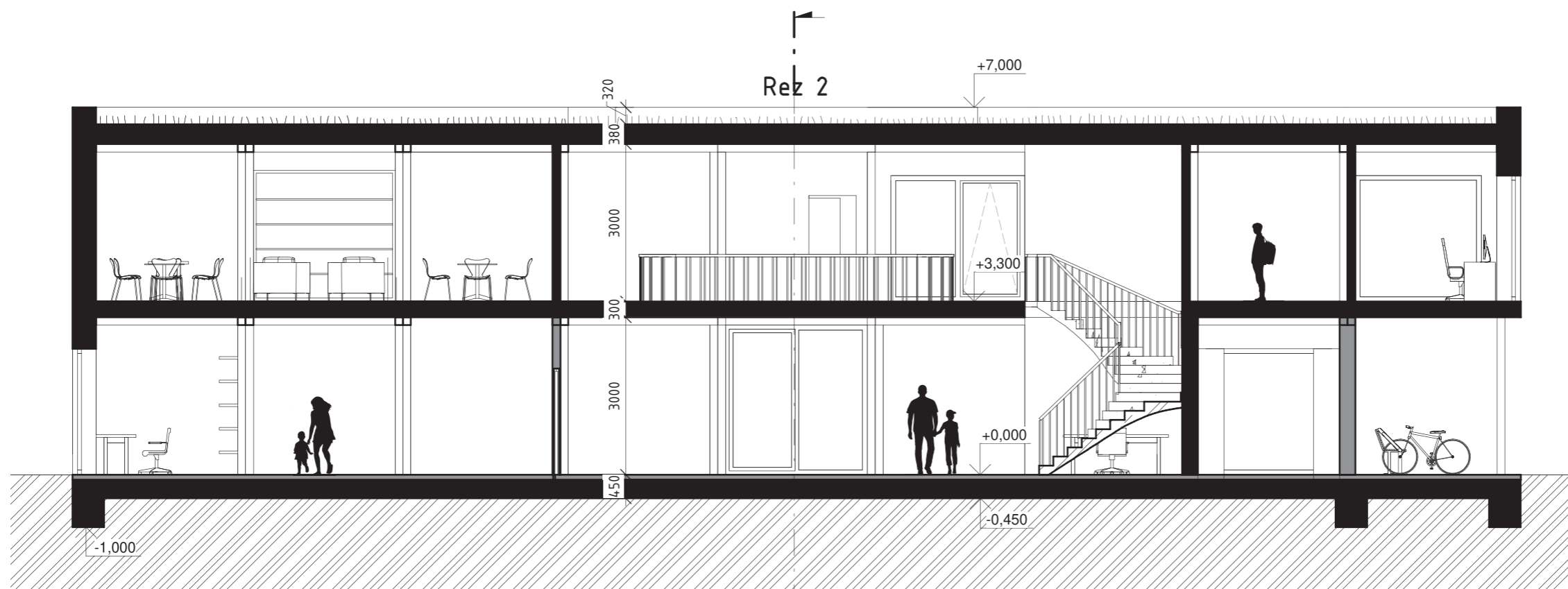


1:100

# Pôdorys 2NP

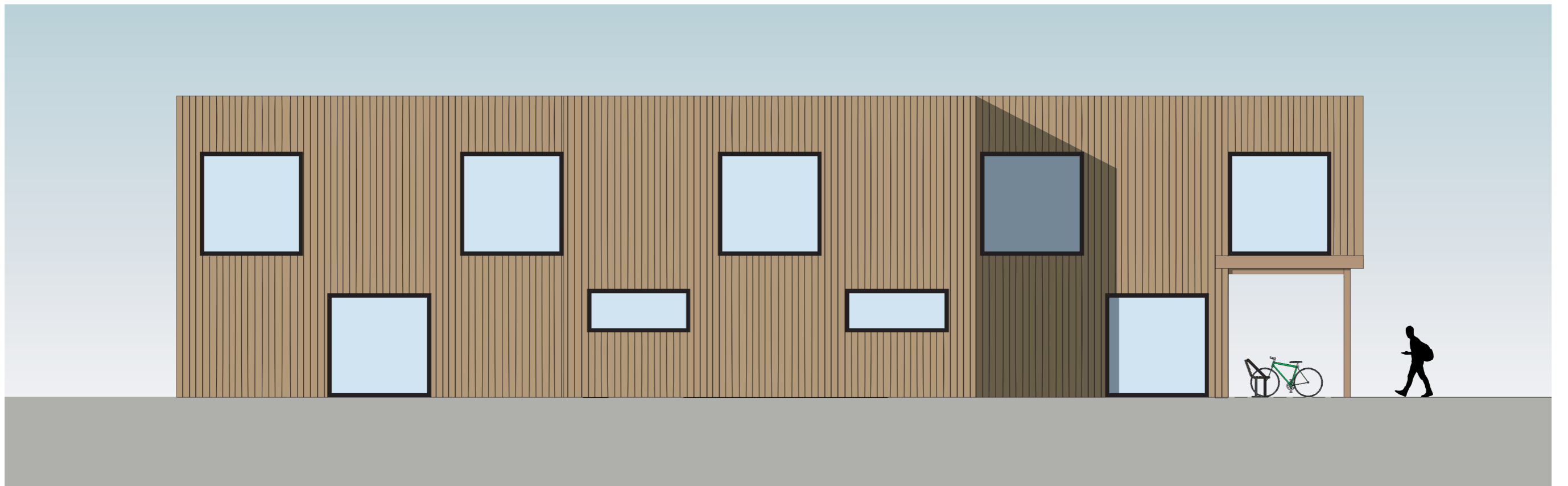


201	PC miestnosť	23 m <sup>2</sup>
202	Herňa	34 m <sup>2</sup>
203	Výťah	7 m <sup>2</sup>
204	Terasa	22 m <sup>2</sup>
205	Prednášková miestnosť	50 m <sup>2</sup>
206	Oddelenie pre mládež	32 m <sup>2</sup>
207	Klubovňa	33 m <sup>2</sup>
208	Študovňa	75 m <sup>2</sup>
209	Hala	95 m <sup>2</sup>



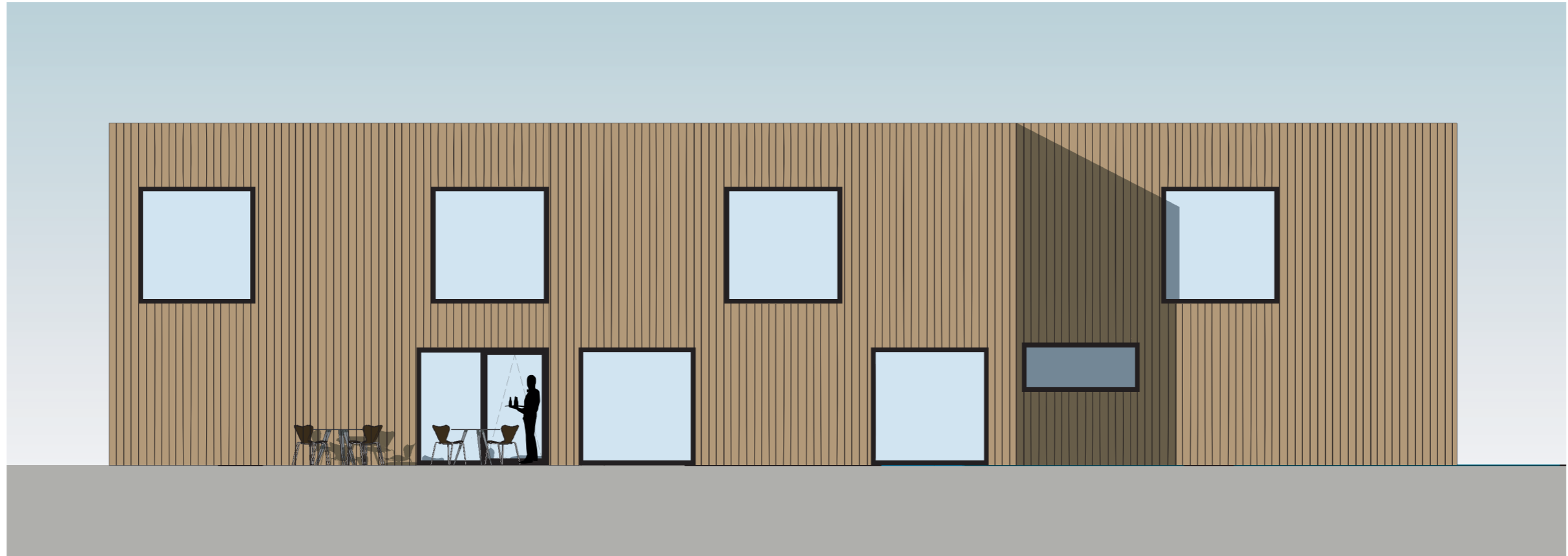


Pohľad južný



Pohľad severný





Pohľad východný



Pohľad západný









