

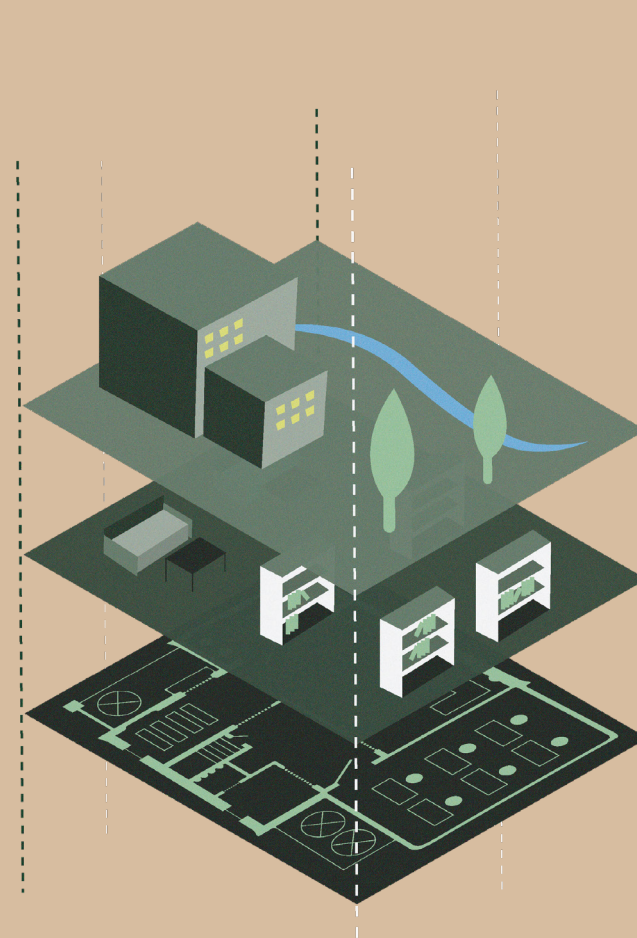
Výstava (re)VIZE knihoven 21. století mapuje architektonicky zajímavé novostavby a rekonstrukce knihoven realizované v letech 2015 až 2020.

Knihovny si v krátkém čase prošly řadou změn. Dříve byly místem, kam si člověk chodil vyhledávat informace či půjčit knihu. Dnes se navíc transformují do aktivních kulturních center své obce a stávají se důležitou součástí celoživotního vzdělávání. Proto je důležitou funkcí dnešní veřejné knihovny poskytnout místo pro setkávání, ke sdílení znalostí a zkušeností, přispívat k rozvoji občanské společnosti. Jen díky tomu se stávají „životním prostorem s lokální identitou“, a knihovníci a knihovnice pak skutečnými správci komunitního života.

Online podobu výstavy a další informace naleznete na webových stránkách:

<http://architektura.knihovny.cz>

(RE) VIZE KNIHOVEN 21. STOLETÍ PROSTOR - FUNKCE - PŘÍLEŽITOST



Městská knihovna Písek (Jihočeský kraj)

Alšovo náměstí 75/13, Písek

Rok realizace: 2019

Architekt: Ing. arch. J. Svoboda (Studio A.B.S.)

Jedním z největších lákadel nové knihovny je pobytový dvůr s relaxační zahradou, terasou a kavárnou. Součástí knihovny je astronomická pozorovatelna. Při své návštěvě města v jedné z místností knihovny dne 2. září v roce 1888 večeřel císař František Josef I.



Městská knihovna Hrádek nad Nisou (Liberecký kraj)

Václavská 471, Hrádek nad Nisou

Rok realizace: 2018

Architekt: Projektový ateliér David

Městská knihovna byla postavena na místě bývalé pekárny a přiléhá k multifunkčnímu centru Brány Trojzemí. Budova propojuje historii místa díky fasádě z cihel z původní stavby a archeologickým nálezům prezentované v podlaze přízemí knihovny přímo v místě nálezů.



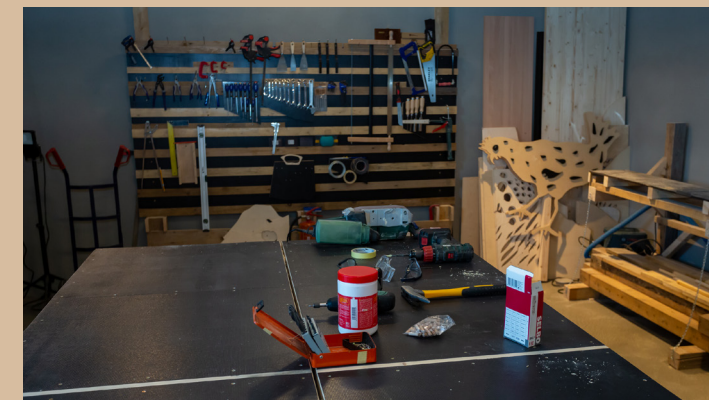
Městská knihovna v Praze, pobočka DOK16

Kobka č. 16 na Hořejším nábřeží, Praha 5

Rok realizace: 2020

Architekt: Ing. arch. MgA. Petr Janda/brainwork

Pobočka DOK16 se nachází na Smíchovské náplavce v jedné zrekonstruovaných kobek v nábřežní zdi, které původně sloužily jako sklady a čapadla ledů.



Městská knihovna Antonína Marka v Turnově, pobočka Turnov II (Liberecký kraj)

Vlakové nádraží Turnov 1296, Turnov

Rok realizace: 2018

Architekt: Profes Projekt; Leitmotivdesign

Jediná knihovna v České republice umístěná v nádražní budově. V létě funguje pobočka jako turistický informační bod a je zde možné si zakoupit turistické vizitky Wander Card.



Krajská knihovna Vysočiny (Kraj Vysočina)

Žiškova 4344, Havlíčkův Brod

Rok realizace: 2020

Architekt: Ateliér 02; Artprojekt Jihlava

Hlavní dominantou novostavby knihovny jsou vysoké dřevěné schody určené k posezení, doplněné stěnou z živých květin. Na střeše je čtenářům k dispozici letní čítárna s výhledem do okolí.



Knihovna Jiřího Mahena v Brně, Mahenův památník (Jihomoravský kraj)

Mahenova 8, Brno

Rok realizace: 2019

Architekt: Architekti Tihelka-Starycha

Architektonický návrh rekonstrukce pobočky byl zpracován v duchu původní podoby vily, kde bydlel Jiří Mahen. V prvním patře je umístěna expozice připomínající osobnost Jiřího Mahena a také jeho pracovna s dochovaným původním nábytkem. V přilehlé zahradě každoročně vykvétá Mahenova pivoňka.

